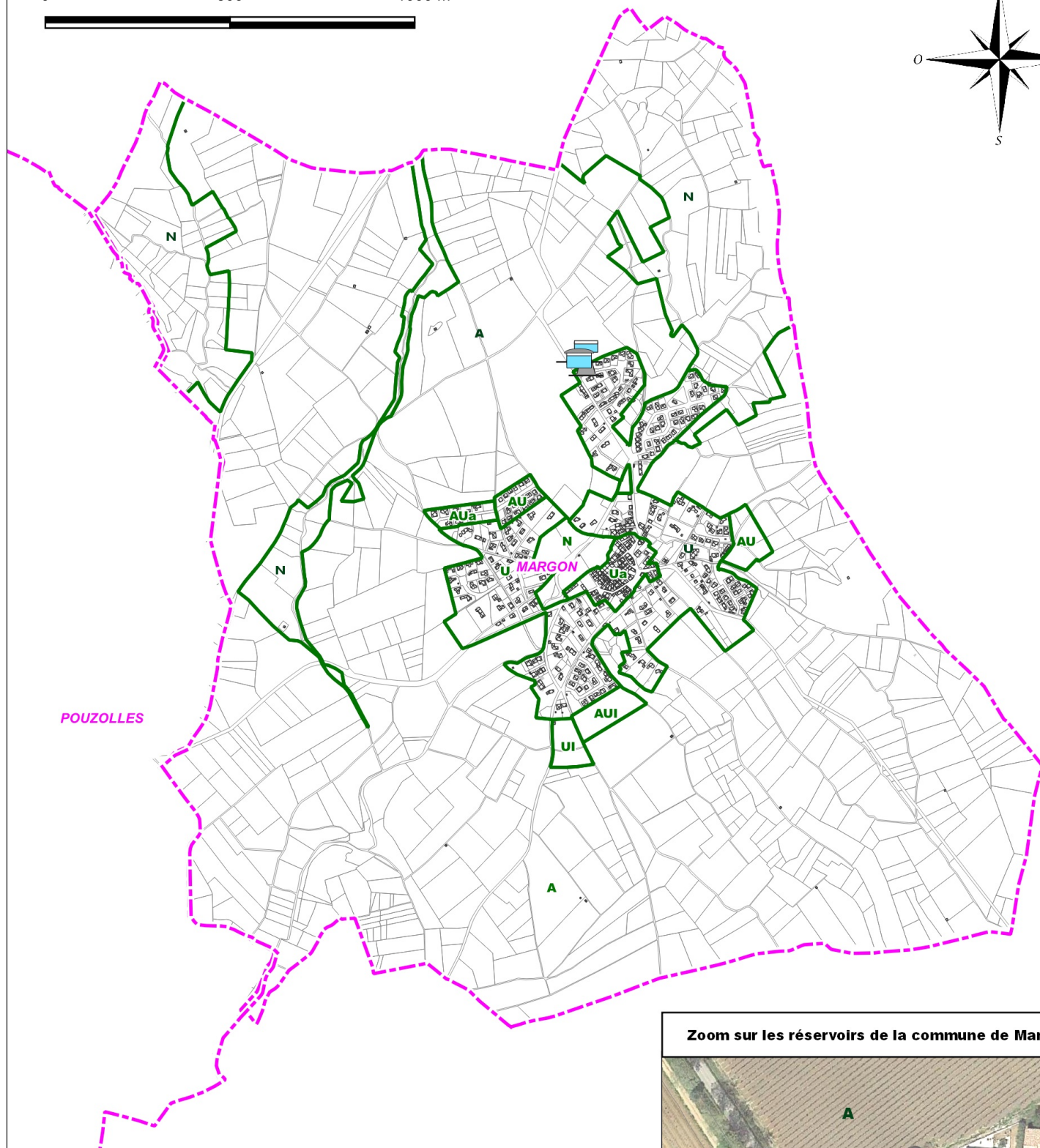
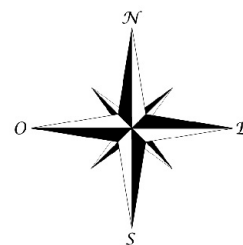


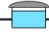

0 500 1000 m



## Légende

- Limite communale
- Plan Local d'Urbanisation (PLU)

### Réservoir

-  Réservoir semi-enterre
-  Réservoir sur tour

### Zoom sur les réservoirs de la commune de Margon



Syndicat Mixte des Eaux  
de la Vallée de l'Hérault

SDAEP	A	Echelle : 1:15000
Avril 2021		Plan N° 04

Schéma Directeur d'Alimentation en eau Potable  
Commune de Margon  
Plan Local d'Urbanisation (PLU)

Chef de projet : Bastien VIGOUROUX Ingénieur chargée d'affaire : Emeline RIGHETTI Dessinateur : Romain ALBARET

N° affaire	20.087	Format	A4
------------	--------	--------	----